

LEGENDA


- Powierzchnie gładkie, sztukaterie, gzymsy koronujący, krenelaż, płaskorzeźby; tynk renowacyjny krzemianowy dwuwarstwowy;
- malowanie farbami silikatowymi / mikrosilikonowymi
- miejsca większych korozji tynku powstałych w wyniku działania soli budowlanych i korozji mikrobiologicznej
- ubytki tynku
- Istniejący cokół kamienny do oczyszczenia
- Projektowane pokrycie z blachy tytanowo-cynkowej, gr. 0.7 mm, na rąbek
- Projektowane detale architektoniczne do odtworzenia na podstawie programu prac konserwatorskich
- Detale/ elementy architektoniczne do konserwacji na podstawie programu prac konserwatorskich
- Elementy metalowe: balustrady
- oczyszczanie mechaniczne przez płaskowanie
- Projektowane ściegi stalowe budynku
- Wymiana lub wykonanie nowych obróbek blacharskich, rur spustowych, rynien z blachy tytanowo-cynkowej, patynowanej.

UWAGA :

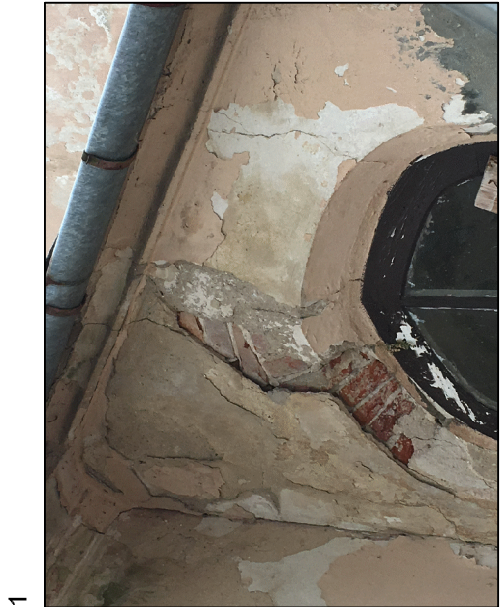
Przed przystąpieniem do prac remontowych elewacji należy wykonać program prac konserwatorskich opracowany przez konserwatora technologa. Prace należy przeprowadzić zgodnie z opracowaniem.

UWAGI

1. Wszystkie roboty należy wykonywać zgodnie z Polskimi Normami, "Warunkami technicznymi wykonania i odbioru robót budowlano-montażowych opracowanymi przez Instytut Techniki Budowlanej oraz zasadami wiedzy i sztuki budowlanej.
2. Poziomy posadek należy zweryfikować i precyzyjnie wyliczyć geodezyjnie na etapie wykonawczym. Odchyłki od projektu należy konsultować z projektantem.
3. Wszystkie elementy ruchome, elementy wyposażenia, w szczególności elementy stolarki i stolarki okiennej i drzwiowej, szkien, łasad, okładzin elewacyjnych, balustrad, poręczy i pochwyłów, obójników wewnętrznych i innych należy zanaować i wykonywać / montować na podstawie zweryfikowanych obmiarów rzeczywistych wykonanych na obiekcie.
4. Wszystkie elementy konstrukcyjne należy przyjmować według pozycji opisanych na schematach lokalizacyjnych w dokumentacji – część konstrukcyjna (konstrukcja – projekt wykonawczy).
5. Projekt WYKONAWCZY należy rozpatrywać łącznie z projektem budowlanym.
6. Wszelkie zmiany w stosunku do projektu wykonawczego mogą być wykonane przy użyciu alternatywnych produktów, nie gorszych jakościowo niż zaprojektowane po uzgodnieniu rozwiązań technicznego i jego zaakceptowaniu przez projektanta.
7. Wszystkie prace przy elementach zabytkowych w obiekcie należy wykonywać zgodnie z opracowaniem Badania architektoniczne tzw. Nowego Pałacu i Starego Dworu z Zespołu Pałacowo-Parkowo-Folwarcznego w Wiercu Toruń, 2016r. E.Bożejewicz.
8. Wszelkie prace przy stolące okiennej należy wykonywać zgodnie z opracowaniem Ekspertyzy stolarki okiennej wraz z projektem nowej Toruń, grudzień 2014 E.Bożejewicz.
9. Prace przy stolące drzwiowej i okiennej należy wykonywać bez ingerencji w istniejące wielkości otworów z wyjątkiem kondygnacji piwnicznej, gdzie projektuje się zmniejszenie niektórych otworów okiennych. Wszelkie zmiany istniejących wielkości otworów należy konsultować z projektantem.
10. Oceny stanu technicznego detalu architektonicznego należy wykonać bezpośrednio przed rozpoczęciem prac.
11. Wszystkie rynny, rury spustowe, wszelkie opierzenia obecnie w zróżnicowanym stanie technicznym, także i bardzo złym, przewiduje się do wymiany na nowe.

		GPT PRACOWNIA ARCHITEKTONICZNA S.C.	
ul. Żeglarska 8 87-100 Toruń		61-512 Poznań tel/fax 061 224 81 20 biuro@gpt.pl	
NUMER UMOWY:		STADIUM: WYKONAWCZY	
INWESTOR:		Kujawsko-Pomorski Instytut Teatr Muzyczny, ul. Żeglarska 8 87-100 Toruń	
NAZWA INWESTYCJI:		Remont i przebudowa dla zadania inwestycyjnego: "Remont, przebudowa i modernizacja istniejącego Zespołu Pałacowo – Parkowego w miejscowości Wieniec koło Włocławka wraz z infrastrukturą zewnętrzną i zagospodarowaniem terenu Parku."	
LOKALIZACJA INWESTYCJI:		ul. Parkowa 39, 87-880 Wieniec	
PROJEKTANT:		mgr inż. arch. Grzegorz Pocer	
OPRACOWANIE:		mgr inż. arch. Marika Mielar	
SPRAWDZAJĄCY:		mgr inż. arch. Tomasz Białoszewski	
TREŚĆ RYSUNKU:		ELEWACJA POŁOŻONA DWORU	
DATA ROZPOCZĘCIA PROJEKTU:		SPORZĄDZIŁ: DATA NR RYSUNKU SKALA	
OSTATNIA MODYFIKACJA:		01.2017 A07 1:100	

Uwaga! Projekt Architektoniczny Rozpatrywać łącznie z Projektami Branżowymi i Wszelkie prace zabrane. Powołane lub wykorzystywane nie są z przeznaczeniem bez zgody właściciela dokumentacji zabrane.



usunięcie splekanych i odspojonych tynków

usunięcie splekanych i odspojonych tynków

usunięcie splekanych i odspojonych tynków

usunięcie splekanych i odspojonych tynków



usunięcie splekanych i odspojonych tynków

usunięcie splekanych i odspojonych tynków

usunięcie splekanych i odspojonych tynków

usunięcie tynków pokrytych koloniami glonów i pleśni